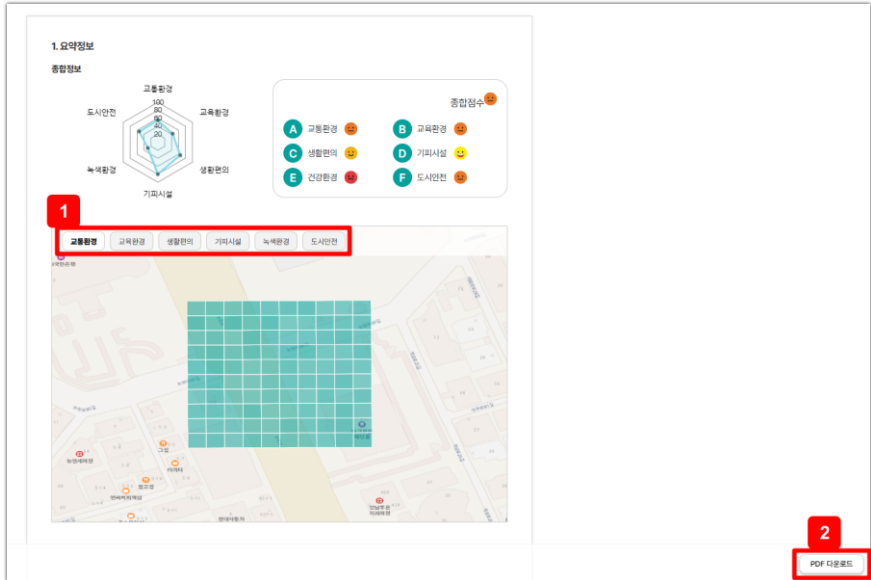


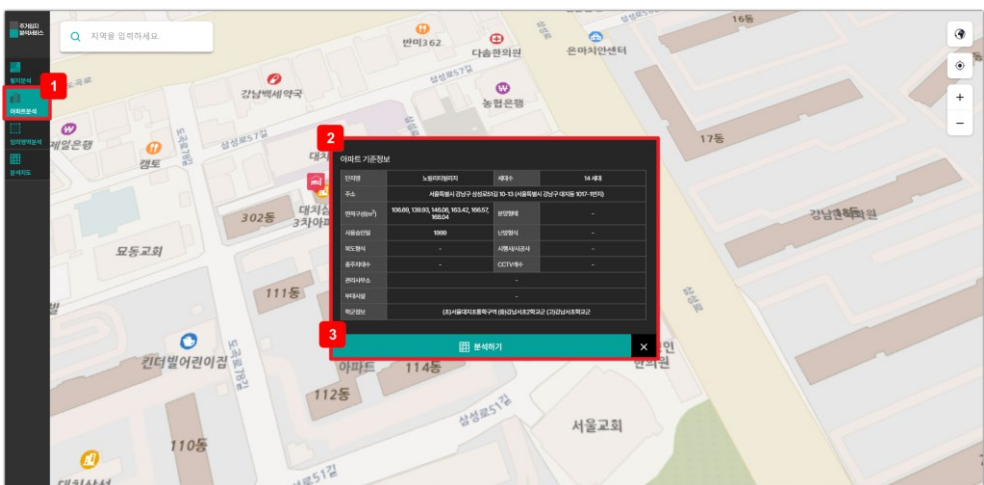
설 명	
1	요약정보/교통환경/교육환경/생활편의/ 기피시설/건강환경/도시안전의 분야에서 분석을 원하는 항목을 선택하여 분석결과를 확인한다.
2	보고서를 클릭하여 보고서 페이지로 이동한다.
상세 분석 기능을 제공한다.	

## 1. 필지 분석 – 보고서



설 명	
1	교통환경/교육환경/생활편의/기피시설/건강환경/도시안전 분야를 선택해서 원하는 분야의 결과를 보고서 형식으로 확인한다.
2	보고서를 PDF로 다운로드를 받을 수 있다.
상세 분석 기능을 보고서 형식으로 제공한다.	

## 2. 아파트 분석



설 명	
1	아파트 분석을 선택한다.
2	지도에서 정보를 보고자 하는 아파트를 선택하여 아파트 기본정보를 확인한다.
3	더 상세한 분석결과를 원한다면 분석하기를 눌러 확인한다.

선택한 아파트의 교통환경/교육환경/생활편의/기피시설/건강환경/도시안전에 기반한 종합적인 요약 정보와 각각의 분석결과를 제공한다.

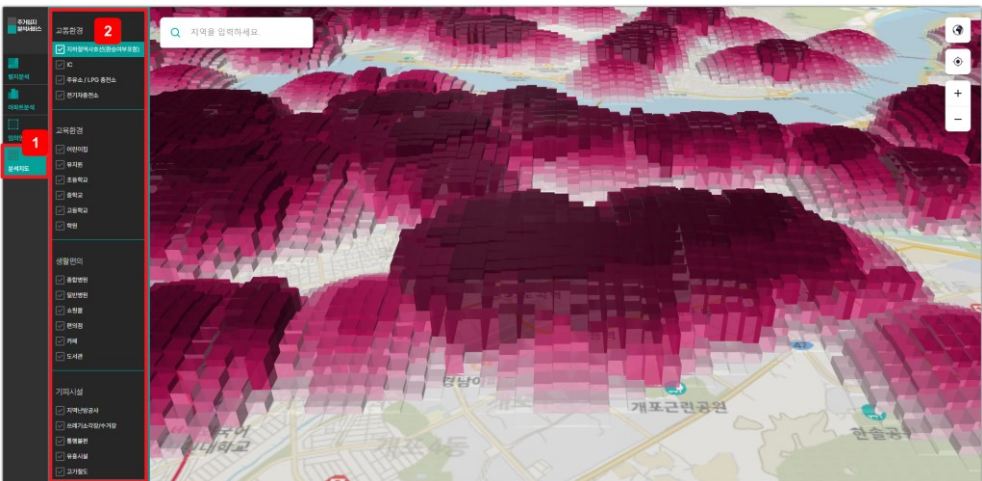
### 3. 임의영역 분석



설 명	
1	임의영역 분석을 선택한다.
2	분석을 원하는 영역으로 지도를 드래그하여 따라 영역을 이동 시킨다.
3	영역의 정보를 확인하고 싶다면 체크 표시를 누른다.

선택한 영역의 교통환경/교육환경/생활편의/기피시설/건강환경/도시안전을 기반한 종합적인 요약 정보와 각각의 분석결과를 제공한다.

### 4. 분석지도



설 명	
1	분석지도를 선택한다.
2	교통환경/교육환경/생활편의/기피시설/건강환경/도시안전의 분야에서 분석을 원하는 항목을 선택한다.

선택한 지역의 교통환경/교육환경/생활편의/기피시설/건강환경/도시안전을 기반한 종합적인 요약 정보와 각각의 분석결과를 제공한다.